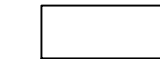
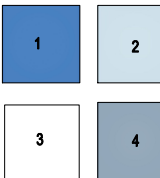


KŁAD ŁAZIENKI
DLA DZIECI
pom. 0.13

LEGENDA:



ŚCIANA - płytki ściennie szklwione -
montaż na wysokość 88 cm;
płytki kwadratowe o wymiarach
30x60cm, kolor biały RAL 9003;
fuga gr. 2 mm w kolorze RAL 9003



ŚCIANA - płytki ściennie szklwione -
montaż zg. z A.D.01;
płytki kwadratowe o wymiarach
20x20cm,
w kolorze:

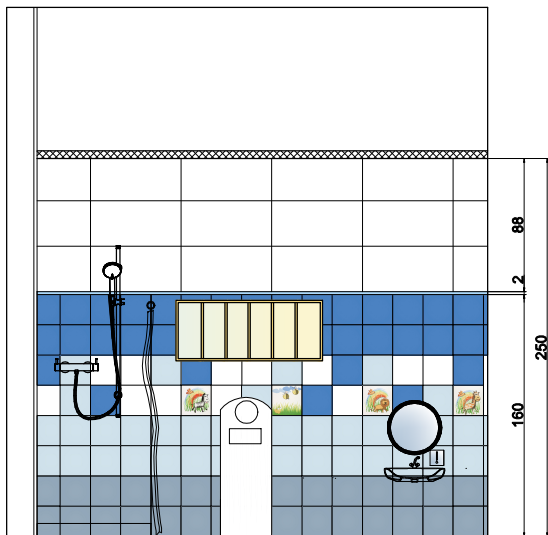
1.niebieski-mat, zbliżony do RAL
5017
2.błękitny-mat, zbliżony do RAL 5024;
3.biały-mat,zbliżony do RAL 9003;
4. golebi-mat, zbliżony do RAL 5014
fuga gr. 2 mm w kolorze RAL 9003

PODŁOGI: płytki gresowe
nieszkliwione
kwadratowe o wymiarach 20x20cm;
kolor jasnobieżowy zbliżony do
RAL 1013;
fuga gr. 2mm w kolor jasnobieżowy:
zbliżony do RAL 1013

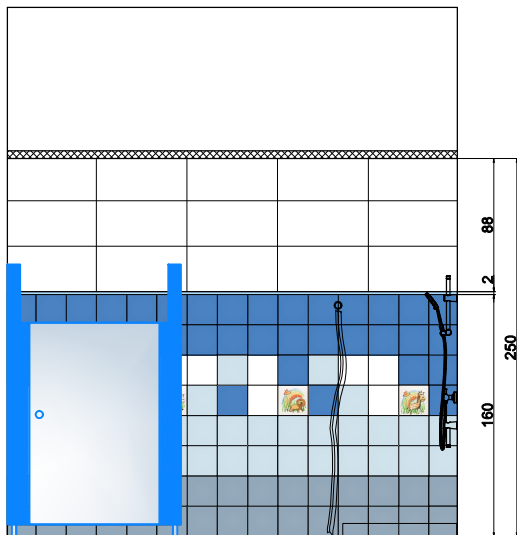


SUFITY: sufit modułowy
podwieszany
-kwadratowe o wymiarach 60x60cm;
konstrukcja ukryta, efekt wysp
kolor biały RAL 9003;

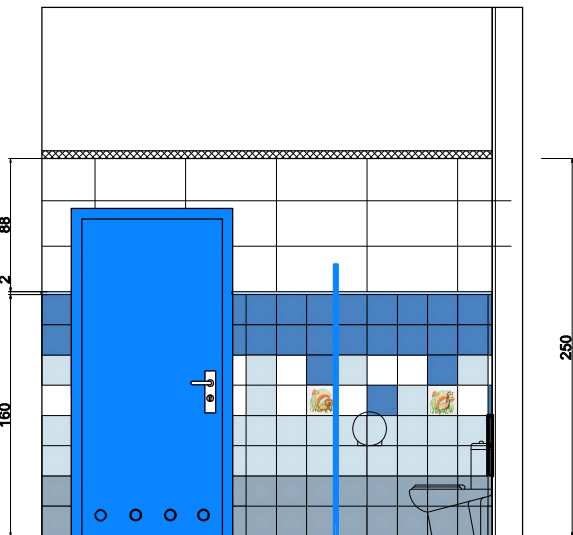
UWAGI! Całość armatury jak i wyposażenia
drobnego zastosować jednego producenta
w jednej linii kolorystycznej.
Dozownik na mydło - zasilanie bateryjne,
Czujniki do pisuaru - zasilanie 230V.



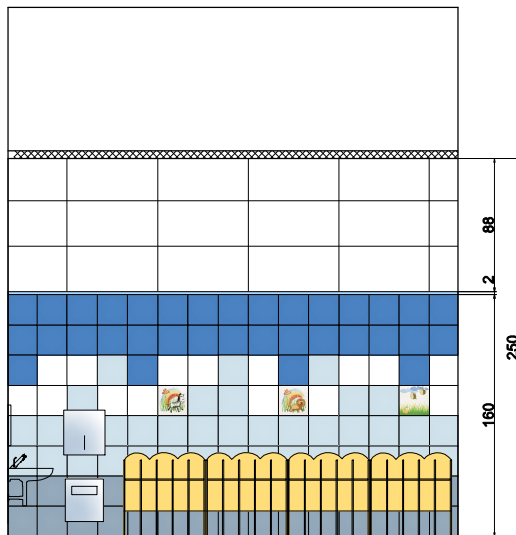
WIDOK A4 SKALA 1:50



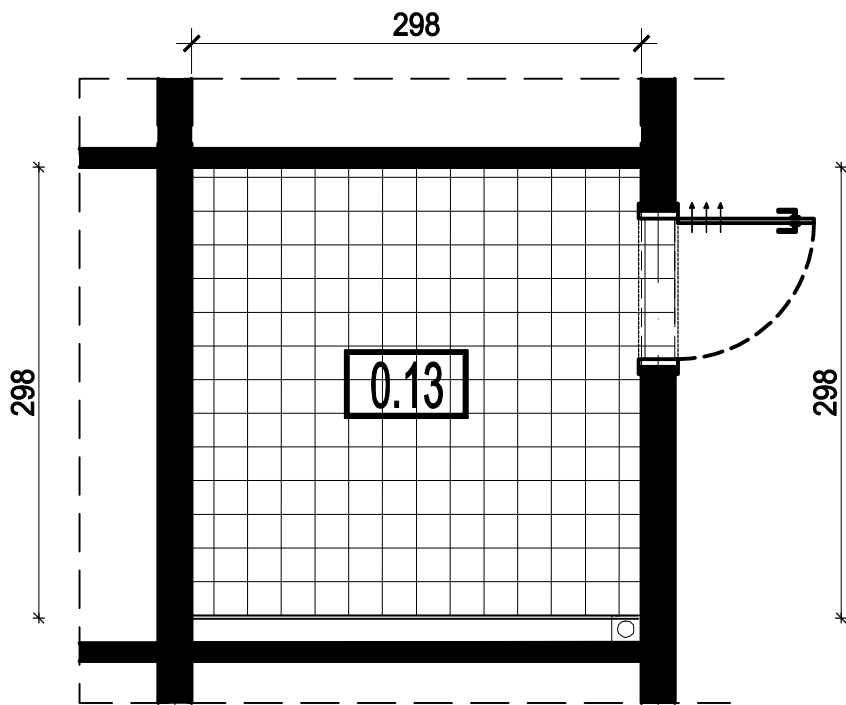
WIDOK A3 SKALA 1:50



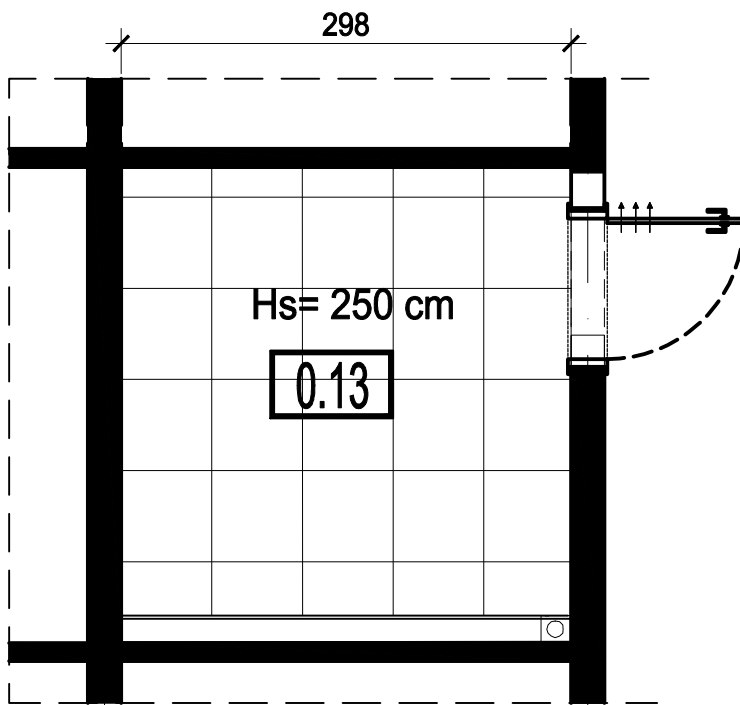
WIDOK A2 SKALA 1:50



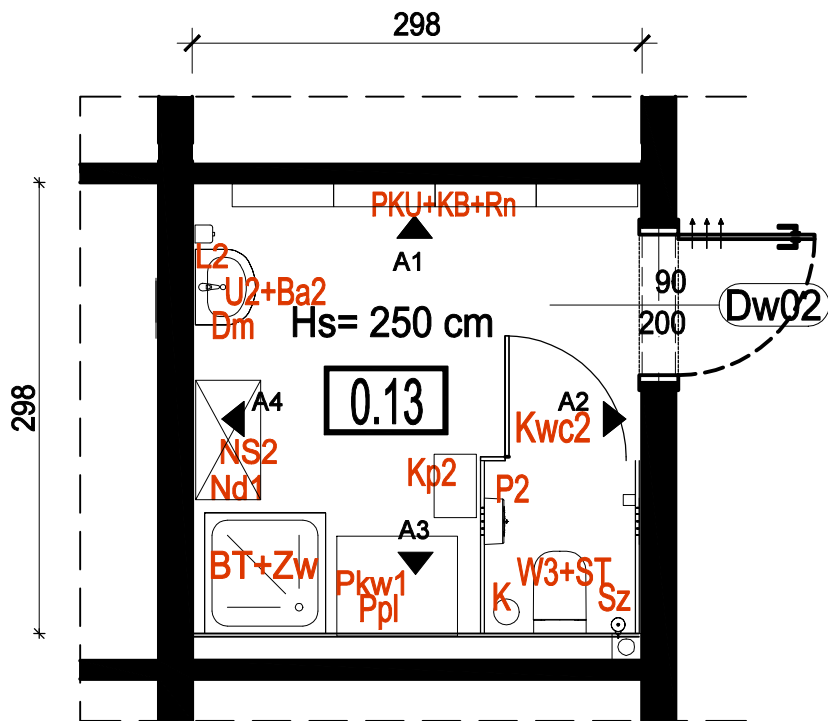
WIDOK A1 SKALA 1:50



POSADZKA



SUFIT

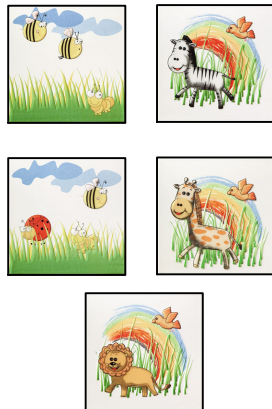


RZUT

P2 - Ścienny pojemnik na papier
toaletowy
L2 - Lustro
Sz - Pojemnik ze szczotką WC z
pokrywą
W3 - Wieszaka miska ustępowa WC
- Deska sedesowa z pokrywką
U2 - Umywalka ścienna
NS2 - Szafa na nocniki z
pojemnikami i zielonymi
drzwiami

Ba2 - Ścienna bateria elektroniczna do
umywalki
Kp2 - Kosz na pieluchy - duży
DM - elektroniczny, ścienny dozownik
mydła
St - Stelaż podtynkowy do
podwieszanego WC
- Podtynkowy zawór elektroniczny
do sputkiwaniabezpośredniego
WC
Kwc1 - Kabina WC moduł
Ppl1 - Półka na pieluchy

Wi - Wieszak na ubranie
K - kosz
Pkw1 - składany przewijak 60x80
BT- brodzik prysznicowy prostokątny
Zw - zestaw prysznicowy (brodzik
prysznicowy prostokątny, słuchawka,
wąż natryskowy,uchwyt, zawór
natryskowy, kotara)
PKU+KB+Rn - Półka na kubki i ręczniki - z
haczykami



ŚCIANA - płytki ściennie szklwione -
montaż na wysokości od dołu 0,8 m;
płytki kwadratowe o wymiarach
20x20cm,
DEKOR

ŚCIANA - listwa dekoracyjna o
wymiarach 2x30cm,
w kolorze beżowym, kolor zbliżony
do RAL 1019;
fuga gr. 2mm w kolorze RAL 1019

TEMAT INWESTYCJI	Budowa żłobka w miejscowości Józefowo		
LOKALIZACJA	Dz. nr 9-282/1, obręb Józefowo, gmina Włocławek, powiat włocławski, woj. kujawsko-pomorskie		
INWESTOR	Gmina Włocławek ul. Królewicka 7 87-800 Włocławek		
STADIUM	PROJEKT TECHNICZNY		
JEDNOSTKA PROJEKTOWA PROWADZĄCA	 <div>Archenika Sp. z o.o. ul. Jarochońskiego 51 60-248 Poznań tel.: +48 604 080 981; +48 602 881 331 biuro@archenika.pl www.archenika.pl</div>		
FUNKCJA	IMIĘ I NAZWISKO	NR UPR. W SPEC.	PODPIS
ARCHITEKTURA			
OPRACOWAŁ	mgr inż. arch. Monika Jasińska	WP-OIA/OIKK/UpB/25/2009 w specjalności architektonicznej nr izby WP-0717	
OPRACOWAŁ	mgr inż. arch. Joanna Skrzypczak	WP-OIA/OIKK/UpB/58/2009 w specjalności architektonicznej nr izby WP-0778	
TREŚĆ RYS.	KŁAD ŁAZIENKI DLA DZIECI POM. 0.13		SKALA 1:50
DATA BRANŻA	MARZEC 2025 A	NR KONTRAKTU NR RYSUNKU	385 A.D.06
Rysunek stanowi własność Archenika Sp. z o.o. i nie może być kopiowany, rozpowszechniany, modyfikowany, i udostępniany osobom trzecim bez wcześniejszej pisemnej zgody właściciela.			